

RAST NA'T-İ MEVLÂNÂ

Güfte: Hz. Mevlânâ
Beste: Buhûrîzâde Mustafa İtrî



YA HAZ RE Tİ MEV LÂ NA HAK DOST



YA HA Bİ BAL LAH RE SU Lİ HA Lİ KI YEK TA TÛ



Yİ Yİ Yİ



BER GÛ Zİ Nİ ZÛL CE LÂ Lİ PA KÛ Bİ HEM



TA TÛ Yİ DOST



SUL TA Nİ NİM



NİM NA ZE Nİ Nİ HAZ RE Tİ HAK SAD RU BED Rİ



KÂ İ NAT NAT



NU Rİ ÇEŞ Mİ EN Bİ YA ÇEŞ



ÇEŞ Mİ ÇE RA Ğİ

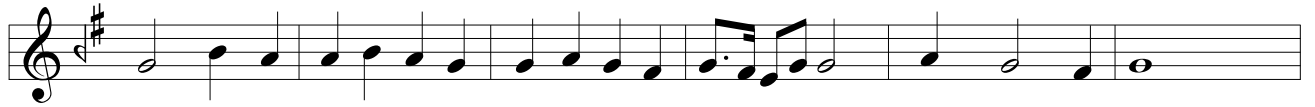


MA TÛ Yİ

Yİ



Yİ



YA MEV

LÂ

NA

HAK DOST



ŞEM

Sİ TEB Rİ

Zİ

Kİ DA RED

NA'

Tİ PEY GAM

BER

Zİ



BER

BER

BER



BER

MUS TA FA VÛ

MÛC TE BA AN



SEY Yİ Dİ A

LÂ

TÛ

Yİ

Yİ



Yİ



YA TA Bİ

BEL

KU



LÛB

LÛB



YA VE LİY YAL LAH



AL LAH

DOST

DOST