

# RAST NA'T-İ MEVLÂNÂ

Güfte: Hz. Mevlânâ

Beste: Buhûrîzâde Mustafa İtrî

Serbest



YA HAZ RE Tİ MEV LÂ NA

HAKDOST



YA HA BÎ BAL LAH RE SÛ Lİ HA Lİ KI YEK TA

TÛ Yİ

Yİ



Yİ

BER GÛ Zİ Nİ

ZÛL CE LÂ Lİ



PÂ KÛ BÎ HEM TA TÛ

Yİ

DOST



SUL TA NİM

NİM



NA ZE Nİ Nİ HAZ RE Tİ HAK

SAD RI BED Rİ KÂ

İ



NAT



NU Rİ ÇEŞ Mİ EN Bİ YA ÇEŞ



Mİ ÇE RA ĞI MA TŪ Yİ



Yİ Yİ



YA MEV LÂ NA HAK DOST



SUL TA NIM NIM



DER ŞE Bİ Mİ RA Cİ BU DE CEB RE İL EN DER



Rİ KAB KAB



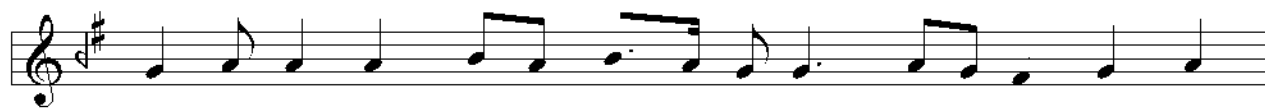
DOST DOST



PA Nİ HA DE BER SE Rİ NŪH



NŪH



KŪN BE Dİ HAD RA TŪ Yİ

YI YI

YA MEV LÂ NA HAK DOST

SUL TA TA NIM

MA HI BU BI

MEN DOST

DOST DOST

YA RE SÛ LAL LAH TÛ DÂ Nİ

ÜM ME TA NET A Cİ ZEND

REH NÛ MA Yİ A Cİ ZA Nİ



Bİ SE RÜ Bİ PA TŪ Yİ Yİ



HAK DOST



DOST

DOST



SUL TA

TA

NIM



NIM



SER Yİ BŪS TA Nİ Rİ SA LET NEVBHARI MA RİFET



GŪL BU Nİ BA Ğİ ŐE Rİ AT BŪL BŪ Lİ BA LÂ TŪ Yİ



Yİ



YA VE LİY

YAL

LAH

