

# Mevlâna 100. Vuslat Yılı

## Semâ Gösterisi Nisan

### Ayında Spor ve Sergi

### Sarayında Yapılıyor

## “Mevlevi Semâ’i,,

**Yazan:**

**Ahmed Bican Kasaboğlu**  
(Semâzenbaşı)

Semâ insanın doğuşuyla başlar. Çocuklar neş’lendiği ve şevke geldikleri zaman birtakım nâğmelerle dönerler. Sonradan teşekkül eden cemiyetler buna müzik ritmi de ilâve etmek suretiyle toplu bir şekilde ilâhi bir veche vererek raksa başlamışlardır.

Hz. Mevlâna zamanında Semâ, lirik ve ilâhi bir mahiyet kazanmış ve bütün meclislerde aranılan manevi şevk ve neşe kaynağı olmuştur.

Selâhaddin-i Zerkûb-u Konevi Hazretlerinin kuyumcu dükkânının önünde çıraklar altın döğerken husûle gelen ritim ve nâğmelerde ilâhi bir kudretin mevcudiyetini ve insanı kâmilin (üstün insanın) ruhunun ne hale geleceğini düşünen ve cûşa gelen Mevlâna Semâ’ı halka da indirmiştir.

Hz. Mevlâna «Semâ canlıların, canlarının dinlenmesi ruhlarının kavuşmasıdır. Bunu anlayan canın canı olduğunu bi-

rir. Semâ âşıkların ruhlarının gıdasıdır.» buyurur.

Yazmadan geçemiyeceğim «Dani-i Semâ çi büvet» beyiti ile başlayan şu şiirinde:

—Semâ’ın ne olduğunu biliyormusun?

—Allahın «Ben sizin Rabbiniz değil miyim?» sualine ruh zerrelere:

—Evet Rabbimizsin, deyişlerinin sesini duymak, kendin-

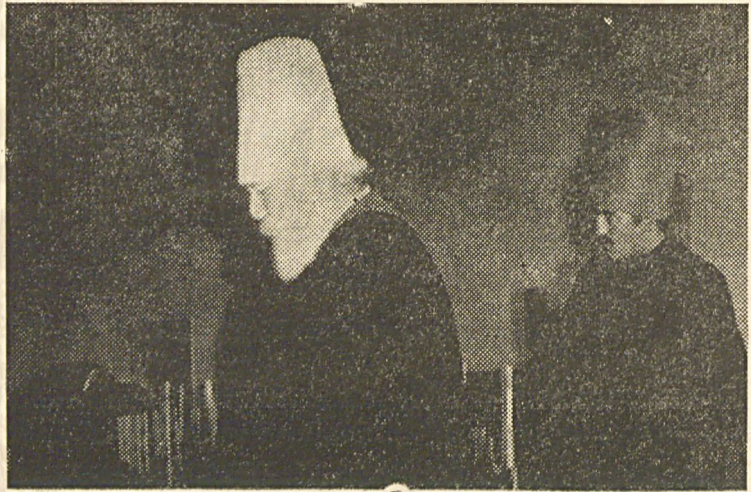
den geçmek, Rabbine kavuşmaktır.

—Semâ’ın ne olduğunu biliyormusun?

—Dostun hallerini görmek, ulûhiyyet perdelerinden Hakkın sırlarını duymaktır.

—Semâ’ın ne olduğunu biliyormusun?

—Kendindeki varlıktan geçmek, mutlak yoklukta zevâlsiz (Devamı S. 30’da)



Semâzenbaşı Ahmet Bican Kasaboğlu (Foto: S. Tayız)

# Mevlevi Semâ'i

(Baştarafı S. 15'de)

yani mahvolmadan devamlı varlık tadını tatmaktır.

—Semâ'nın ne olduğunu biliyormusun?

—Dostun aşk çarpıntılarında başını top gibi yapıp, başsız, ayaksız dostu koşturur.

—Semâ'nın ne olduğunu biliyormusun?

—Nefis ile harbetmek, yarısı kesilmiş kuş gibi toprak ve kan içinde çirpınmaktır.

—Semâ'nın ne olduğunu biliyormusun?

—Yakub'un derdini ve devâsını bilmek, Yusuf'a kavuşma kokusunu, Yusuf'un gömleğinden koklamaktır.

—Semâ'nın ne olduğunu biliyormusun?

—Mûsa Peygamberin asâsı gibi her solukta, o Firavunun sihirlerini yutmak yok etmektedir.

—Semâ'nın ne olduğunu biliyormusun?

—«Benim Allah ile öyle bir vaktim vardır ki o vakitte ne Allah'a yakın bir melek ne de bir peygamber aramıza girer» hadîsi şerifinde buyrulduğu gibi Semâ bir sırdır. İşte meleşin bile sığmadığı o yere, vasitasız varmaktır.

Şeklinde ne güzel ifade buyurmuşlardır.

Sema, fezâdaki gezegenlerin hem kendi etrafında hem de güneşin etrafında dönmesi keyfiyetini remzeder.

Abdülbaki Dede Efendi Hz. lerinin:

Peykiz döneriz bir güneş etrafında

Manzûme-i Şemsiyye-i Mevlânâ'yız.

(Peykiz döneriz bir güneş etrafında. Mevlânâ güneşinin yıldızlarıyız.) beyti Semâ'nın kâinatın teşekkülü ile başladığını da gösterir.

Semâ esnasında okunan:

Kur'an-ı Kerim; Cenab-ı Hakkın emir ve yasaklarıyla hakikat-i Muhammediyenin gönüllere nakşı demek olup, Nât-ı Şerif ise Fahr-i Kainat Efendimiz Hz. Muhammed (S.A.) ya methiyedir.

Ney, insân-ı kâmil'in sembolü olup onun Rabbına karşı visal ve hasret dolu hıçkırıklarını terennüm eder.

Peşrev başlayınca Semazenlerin ellerini yere vurup kalkmaları mahşer gününü ve sırât'ı gösterir. Sultan Veled devri (Semahaneyi üç defa devir) esnasında semazenlerin post önünde birbirlerini selâmlarken iki kaşın arasına bakmaları ve burada tecelli-i ilâhiy ycyi (Hakkın zuhurunu) görmeleri keyfiyetine «Mukabele» denir ki bu durum Mevlevi Ayininin ayrıca «Mukabele-i Şerif» olarak isimlendirilmesine vesile olmuştur.

Sultan Veled Devri, insanların bir halka dahilinde mevkilerinin birliğini ve eşitliğini remzeder.

Semazenlerin başlarındaki sikke mezar taşına, üstlerindeki hırka mezara, giydikleri tennûre de kefene işaretir.

Semazenlerin sağ elin ayasını Allah'ın rızasına doğru yukarı kaldırmaları rahmet ümidi, sol ayasını aşağı doğru tutmaları azap korkusunun ifadesidir.

Dönerken bembeyaz tennüresiyle mevlîvî sanki Sabahı aşktır doğmuş tecelligâhı vahdetten

O bir şahbâz-ı Haktır kolaların açtıktâ bir seyret Uçar, sermest-i aşk olmuş cemâl-i Rabb-ı izzetten

Sema; cezbe ve mahv halinde kemâl ve irâdeyi gayb etmemektir. Mevlîvî Ayinlerinde semazenler boşalmaz, dolarlar. Ayinler gönüllerin fethi içindir.

Musikî; semazenlerin kulaklarından ayaklarına ve oradan seyredenlerin gözlerine ve kalplerine dolar mânevi bir haz verir. Semâ safâ, cânâ şifâ, ruha gıdadır.

Şeyh; Mevlânâ ve hakikat-i Muhammediyenin mümessilidir. Kırmızı post üzerinde oturur.

Semazenbaşı, neyzenbaşı ve kudümzenbaşı semâ mıtrıbı idare ederler.

Sözü mesnevihân Mithat Bahari Beyefendinin kit'asıyla keselim:

Sanma beyhûde döner veda gelen âşıklar

Mest-i canân olarak aklâ veda eylerler

Nay'dan bang-i elestiyi duyup ah ederek

Hakkı âgûşa sarar öyle semâ eylerler.

